



Fiches Match vs Paris ACASA

04/12

NOUS SOMMES

*Nantes*



# Paris ACASA

5<sup>ÈME</sup> (10 POINTS) BP = 25 BC = 29



ÉTAT DE FORME



JOUEURS CLÉS : 6 – S.DIALLO  
7 – ZAKEHI ➔ 2<sup>ÈME</sup> MEILLEUR BUTEUR (10)



RÉCURRENCE : 19 – GASMI



ÉQUIPE TRÈS ATHLÉTIQUE

EFFECTIF NOMBREUX ➔ REMPLAÇANTS DE QUALITÉ

POTENTIEL OFFENSIF ➔ BEAUCOUP DE JOUEURS CAPABLES DE  
MARQUER

JEU VERTICAL = PROJECTION VERS L'AVANT

VOLONTÉ D'IMPOSER SON JEU ➔ PRESSING HAUT

HAUTE INTENSITÉ CONSTANTE

EFFORTS DÉFENSIFS

➔ REPLIS À LA PERTE PAS TOUJOURS EFFECTUÉS

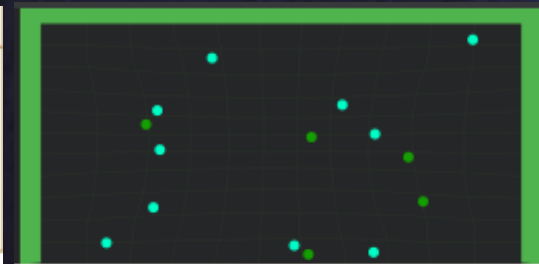
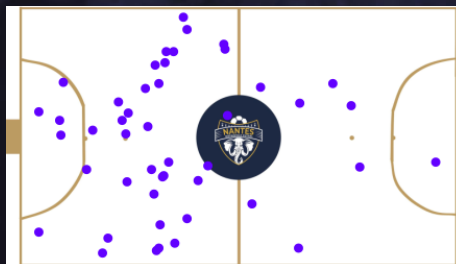
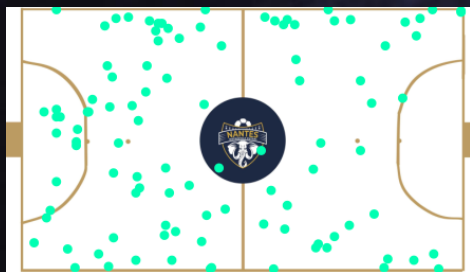
DIFFICULTÉ À PROGRESSER FACE À UN BLOC BAS



# Paris ACASA



STATISTIQUES VS SPORTING :



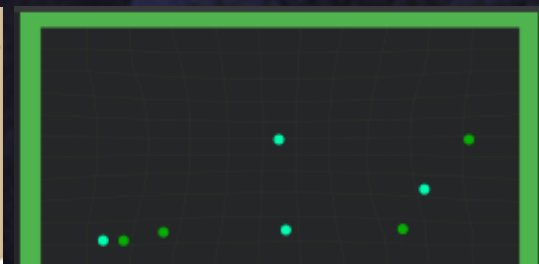
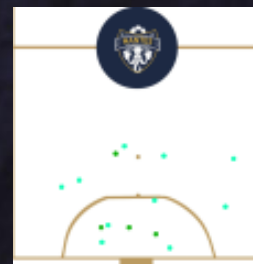
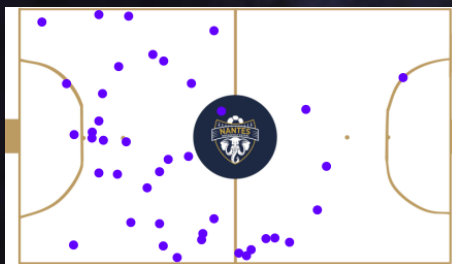
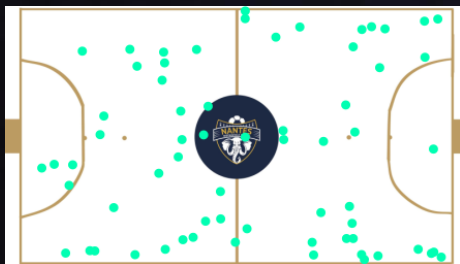
PERTES : 102

RÉCUPÉRATION : 46

FRAPPES : 20 (75% CADRÉES)



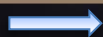
STATISTIQUES VS HÉROUVILLE :



PERTES : 65

RÉCUPÉRATION : 43

FRAPPES : 14 (57% CADRÉES)



SENS DE JEU

STATISTIQUES MATCH VS SPORTING ET VS HÉROUVILLE



# Aboudou



JEU LONG AU PIED  
ANTICIPATION ET RAPIDE SUR LES SORTIES  
VISION DES TRAJECTOIRES

GARDIEN

1



DROITIER



MOYEN SUR LES FRAPPES AU SOL  
➔ VIVACITÉ MOYENNE

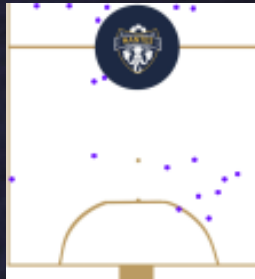
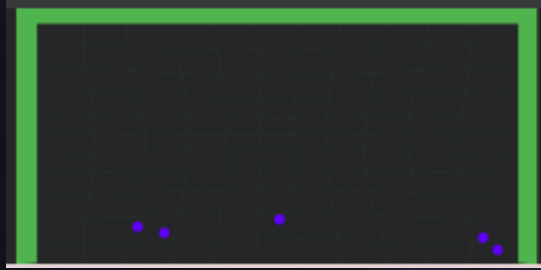


STATISTIQUES VS SPORTING :

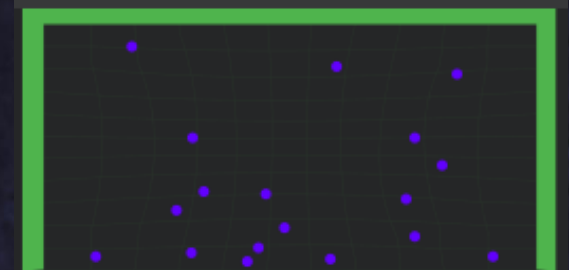
9 BALLONS PERDUS (9% DE L'ÉQUIPE)



BUT ENCAISSÉS : 5



FRAPPES ARRÊTÉS : 18 (78%)

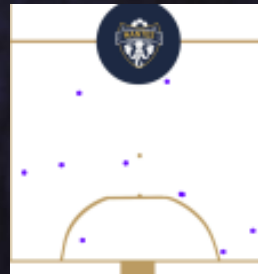
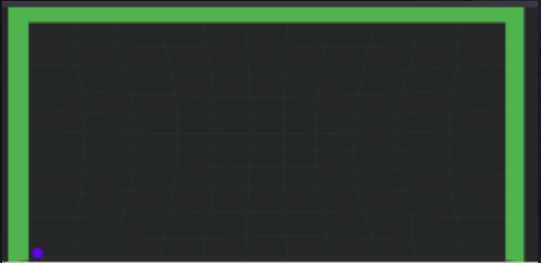


STATISTIQUES VS HÉROUVILLE :

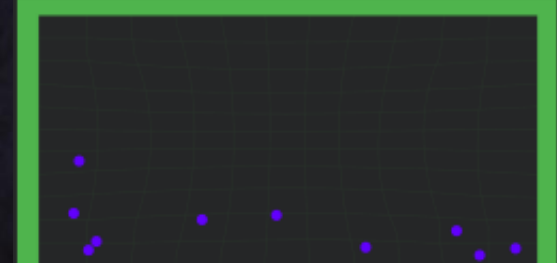
4 BALLONS PERDUS (6% DE L'ÉQUIPE)



BUT ENCAISSÉS : 1



FRAPPES ARRÊTÉS : 10 (91%)



➔ SENS DE JEU

STATISTIQUES MATCH VS SPORTING ET VS HÉROUVILLE





# Diallo

AILIER

6



JOUEUR ATHLÉTIQUE

AGRESSIVITÉ DÉFENSIVE ➡ DÉFEND EN AVANÇANT  
PROJECTION VERS L'AVANT ➡ APPELS + BALLE AU PIED



GAUCHER



FINITION

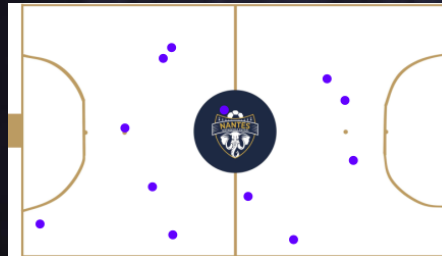
PIED DROIT JAMAIS UTILISÉ



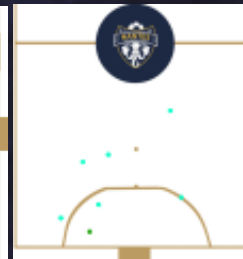
STATISTIQUES VS SPORTING :



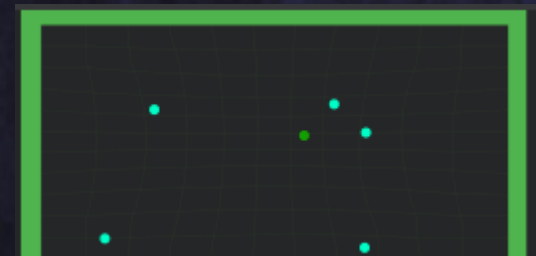
PERTE DE BALLES : 11 (10%)



RÉCUPÉRATION : 12 (26%)



FRAPPES : 7 (85% CADRÉES) 1 BUT



STATISTIQUES VS HÉROUVILLE :



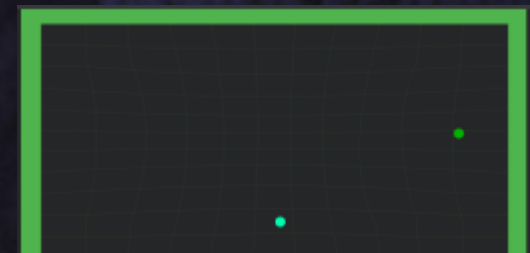
PERTE DE BALLES : 10 (15%)



RÉCUPÉRATION : 10 (23%)



FRAPPES : 3 (100% CADRÉES) 1 BUT



SENS DE JEU

STATISTIQUES MATCH VS SPORTING ET VS HÉROUVILLE



# Zakehi



JOUEUR TRÈS PUISSANT

FINITION ➔ 2ÈME MEILLEUR BUTEUR  
CHERCHE CONSTAMMENT LA FRAPPE  
PIVOT DANS L'AXE ET SUR LE CÔTÉ

PIVOT

7



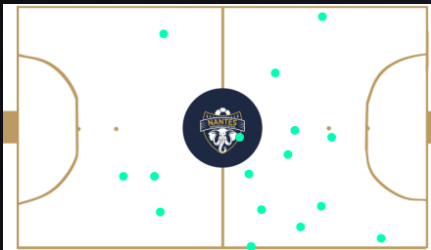
GAUCHER



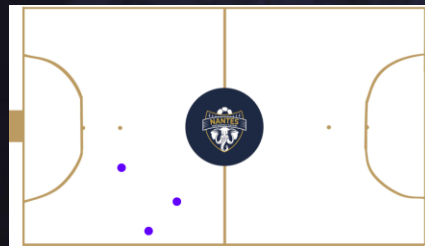
FORT CARACTÈRE ➔ PEUT SORTIR DE SON MATCH  
DIFFICULTÉ FACE AUX DÉFENSEURS AGRESSIFS



STATISTIQUES VS SPORTING :



PERTE DE BALLES : 16 (16%)



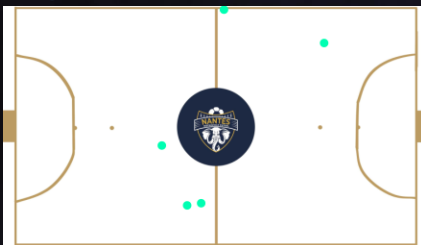
RÉCUPÉRATION : 3 (7%)



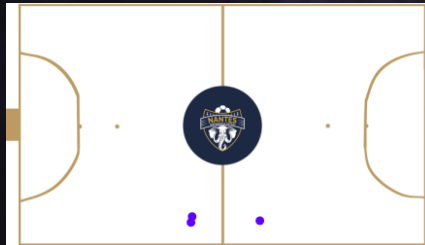
FRAPPES : 5 (80% CADRÉES) 3 BUTS



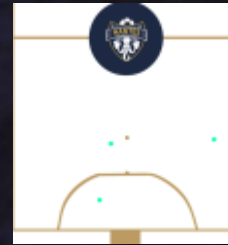
STATISTIQUES VS HÉROUVILLE :



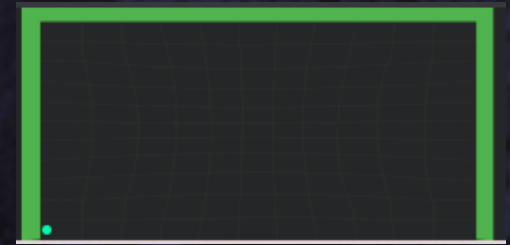
PERTE DE BALLES : 5 (8%)



RÉCUPÉRATION : 3 (7%)



FRAPPES : 3 (33% CADRÉES) 1 BUT



SENS DE JEU

STATISTIQUES MATCH VS SPORTING ET VS HÉROUVILLE



# Touré

AILIER

17



DROITIER



PROJECTIONS VERS L'AVANT  
INTENSITÉ ET RÉPÉTITION DES COURSES



CONCENTRATION + ATTENTION  
PLACEMENT DÉFENSIF  
LAISSE DE L'ESPACE EN 1 VS 1 DÉFENSIF



STATISTIQUES VS SPORTING :



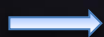
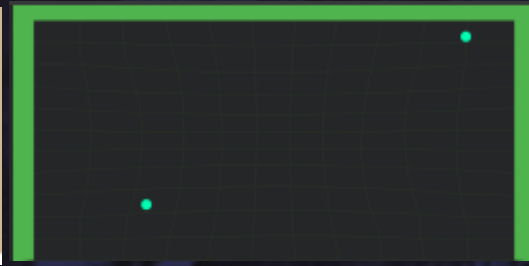
PERTE DE BALLE : 7 (7%)



RÉCUPÉRATION : 4 (9%)



FRAPPES : 3 (66% CADRÉES)



SENS DE JEU

STATISTIQUES MATCH VS SPORTING



# Gasmi

BASE

19



DROITIER



EXPÉRIENCE

INTELLIGENCE DÉFENSIVE

LECTURE DU JEU + ANTICIPATION

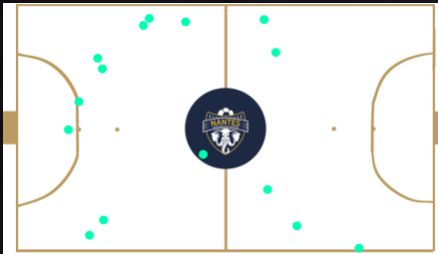
SOUVENT LE 1ER RELANCEUR



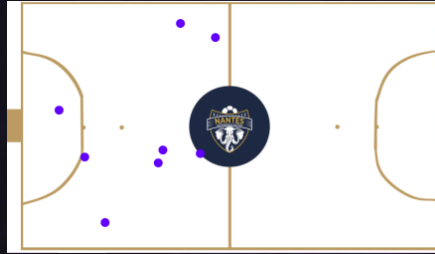
DÉCHETS DANS LA RELANCE



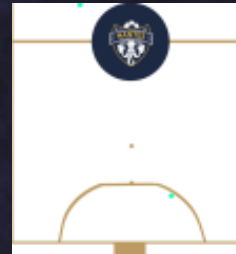
STATISTIQUES VS SPORTING :



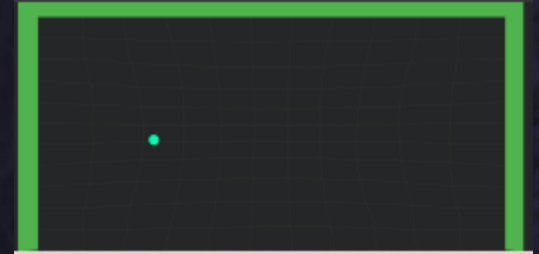
PERTE DE BALLES : 15 (15%)



RÉCUPÉRATION : 8 (17%)



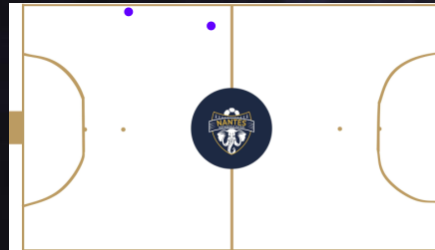
FRAPPES : 2 (50% CADRÉES)



STATISTIQUES VS HÉROUVILLE :



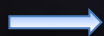
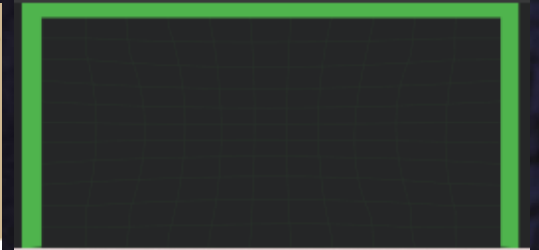
PERTE DE BALLES : 3 (5%)



RÉCUPÉRATION : 2 (5%)



FRAPPES : 0



SENS DE JEU

STATISTIQUES MATCH VS SPORTING ET VS HÉROUVILLE





# Ouarti

AILIER

4



DROITIER



RAPIDE ET DRIBBLE TRÈS BIEN

BON EN DÉFENSE

GRAND ET LIT BIEN LES TRAJECTOIRES

SE REPLACE TRÈS VITE À LA PERTE



TENTE DES CHOSES DIFFICILE

FAIT DES FAUTES AVEC SON GABARIT

PAS TOUJOURS ATTENTIF ET LOIN DE SON ADVERSAIRE

DIRECT



STATISTIQUES VS HÉROUVILLE:



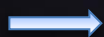
PERTE DE BALLE : 5 (8%)



RÉCUPÉRATION : 3 (7%)



FRAPPES : 1 (100% CADRÉES)



SENS DE JEU

STATISTIQUES MATCH VS HÉROUVILLE



# Sissoko

PIVOT

11



DROITIER



SOLIDE ➡ JOUE BIEN DE SON CORPS EN PIVOT DOS  
AU BUT  
CAPABLE DE SE RETOURNER POUR FRAPPER



SE FAIS PRENDRE DE VITESSE FACILEMENT EN  
DÉFENSE  
RATE BEAUCOUP DE PASSES



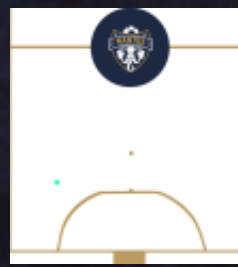
## STATISTIQUES VS HÉROUVILLE:



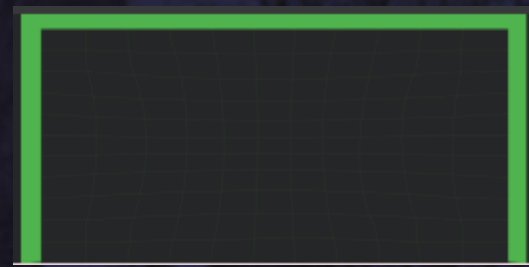
PERTE DE BALLE : 6 (9%)



RÉCUPÉRATION : 1 (2%)



FRAPPES : 1 (0% CADRÉES)



SENS DE JEU

STATISTIQUES MATCH VS HÉROUVILLE