



Fiches Match vs Mouvaux Lille

13/03/22

NOUS SOMMES



Nantes



Mouvaux Lille

2^{ÈME} (28 POINTS) BP = 52 BC = 21 ÉTAT DE FORME ● ● ● ● ●



JOUEURS CLÉS : - RAFAEL SANNA N°13 — MEILLEUR BUTEUR D1 : 20 BUTS
- LUCAS DINIZ N° 9
- WALEX N° 10 — 12 PASSES DÉCISIVES



RÉCURRENCE :



SOLIDITÉ DÉFENSIVE EN BLOC BAS
JOUEURS AVEC UNE GROSSE MAÎTRISE TECHNIQUE
RELATION OFFENSIVE SANNA N°13 ET WALEX N°10
POWERPLAY

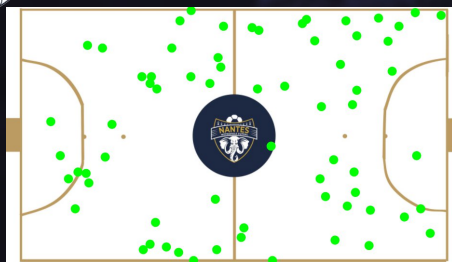
DIFFICULTÉ À DÉFENDRE L'ESPACE DANS LEUR
DOS LORSQU'ILS EXERCENT UNE PRESSION
1C1 DÉFENSIF



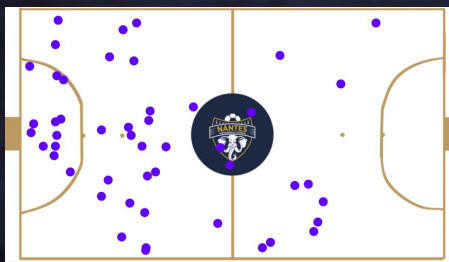
Mouvaux Lille



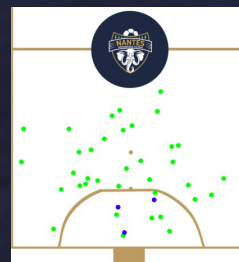
STATISTIQUES VS NANTES MÉTROPOLÉ FUTSAL :



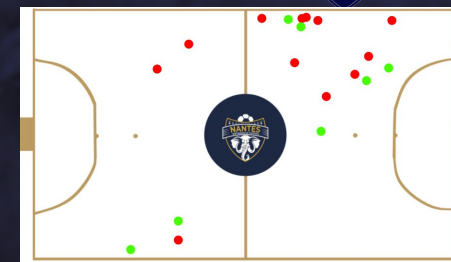
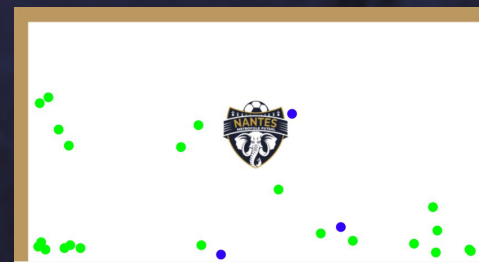
PERTES : 67



RÉCUPÉRATIONS : 49

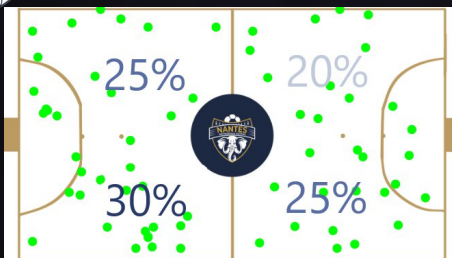


FRAPPES : 40 (62% CADRÉES) 3 BUTS

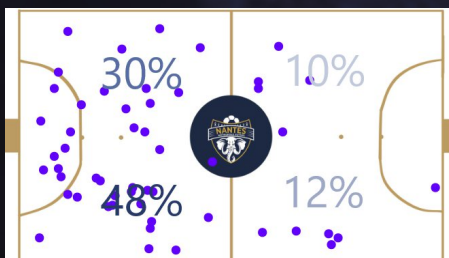


DRIBBLES : 19 (37 % RÉUSSIS)

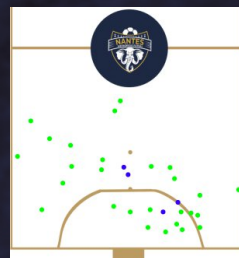
STATISTIQUES VS PARIS ACASA :



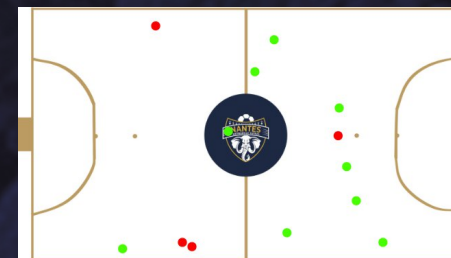
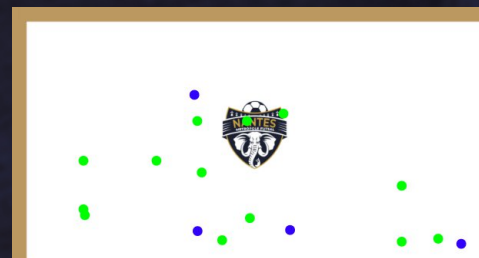
PERTES : 64



RÉCUPÉRATION : 52

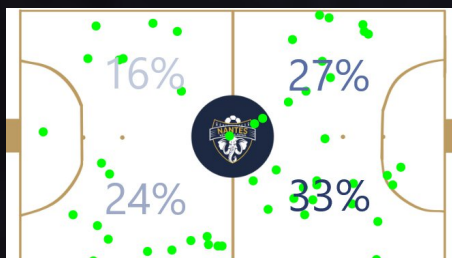


FRAPPES : 31 (55 % CADRÉES) 4 BUTS

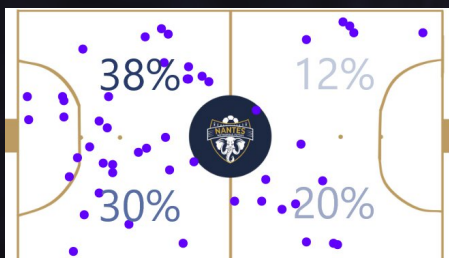


DRIBBLES : 13 (69% RÉUSSIS)

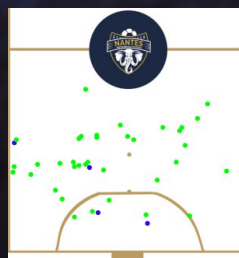
STATISTIQUES VS TOULON :



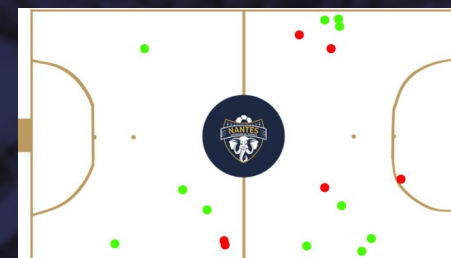
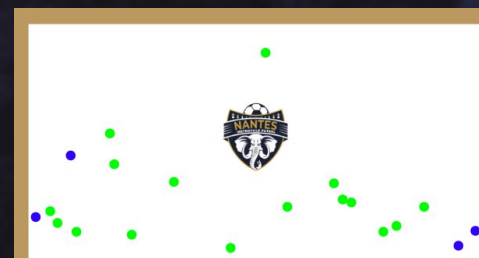
PERTES : 51



RÉCUPÉRATIONS : 50



FRAPPES : 40(40% CADRÉES) 4 BUTS



DRIBBLES : 17 (65 % RÉUSSIS)



N. Momcilovic



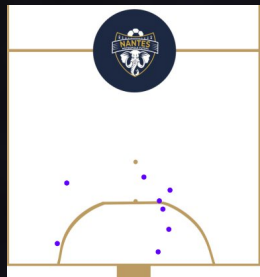
RÉFLEXE SUR SA LIGNE (VITESSE DE JAMBES SUR FRAPPES AU SOL)

SORTIE SUR LES 1 VS 1

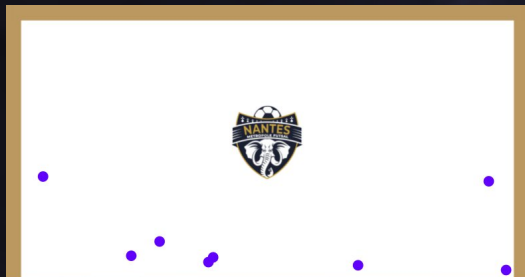
RELANCE PIED & MAIN



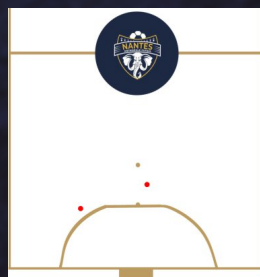
STATISTIQUES VS NANTES MÉTROPOLE FUTSAL :



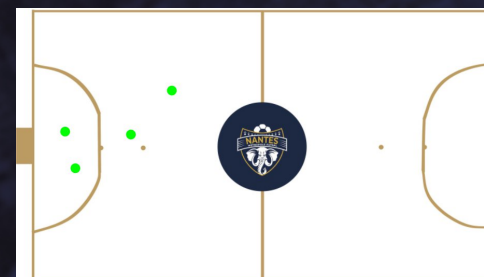
FRAPPES ARRÊTÉES : 8 (80%)



BUTS ENCAISSÉS : 2



PERTES : 4 (6%)



GARDIEN

12

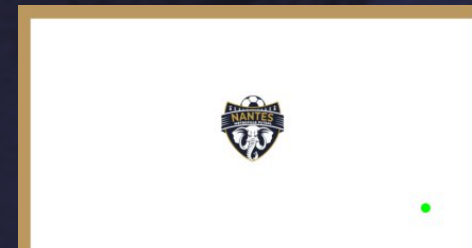


GAUCHER



SUFFISANT ET TRUQUEUR

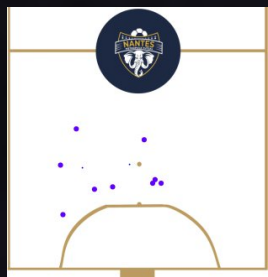
MANQUE DE VITESSE DANS SES DÉPLACEMENTS



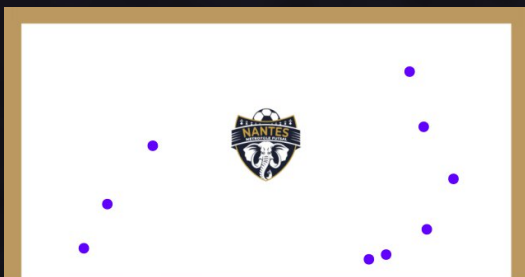
10M + PÉNALTY : 1 (0% ARRÊTÉS)



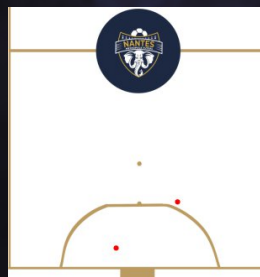
STATISTIQUES VS PARIS ACASA :



FRAPPES ARRÊTÉES : 9 (82%)



BUTS ENCAISSÉS : 2



PERTES : 4 (6%)



→ SENS DE JEU

STATISTIQUES MATCH VS NMF, VS ACASA ET VS TOULON



Rafael Sanna

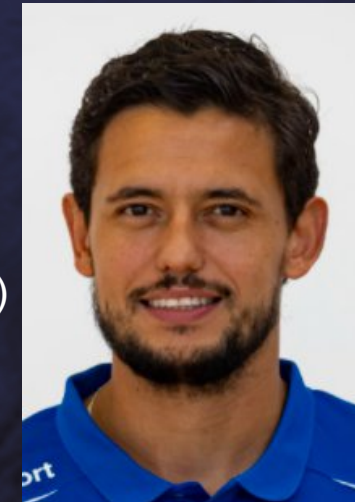
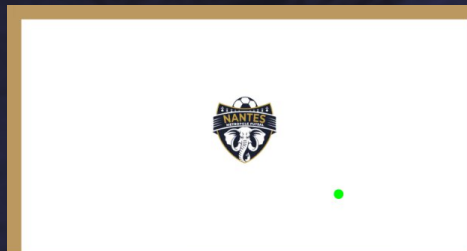


PIVOT

13



DROITIER



MEILLEUR BUTEUR DU CHAMPIONNAT
SENS DU PLACEMENT DANS LE DOS DE LA DÉFENSE
ANTICIPATION / LECTURE DU JEU

MANQUE DE VIVACITÉ
1C1 DÉFENSIF

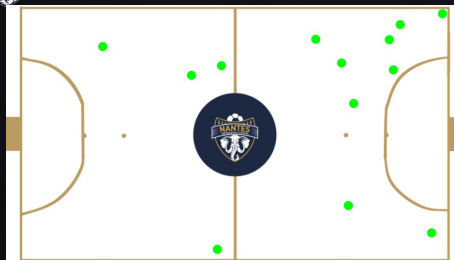
10M + PÉNALTY : 1 (100% RÉUSSIS)



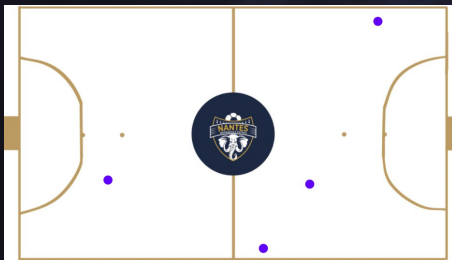
STATISTIQUES VS NANTES MÉTROPOLE FUTSAL :



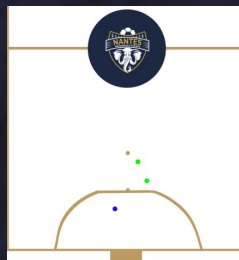
20 BUTS / 1 PASSE DÉCISIVE CETTE SAISON



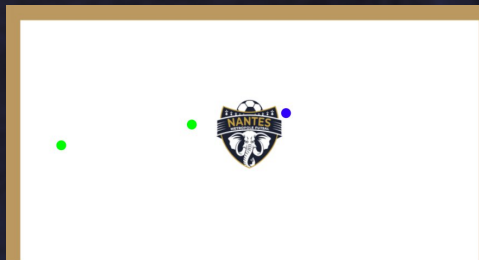
PERTES : 13 (20%)



RÉCUPÉRATIONS : 4 (8%)



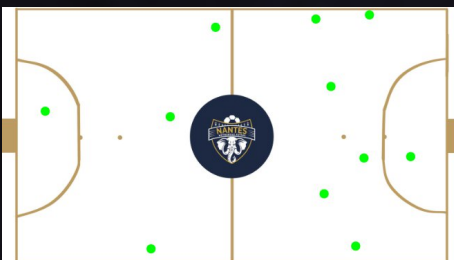
FRAPPES : 3 (100% CADRÉES) 1 BUT



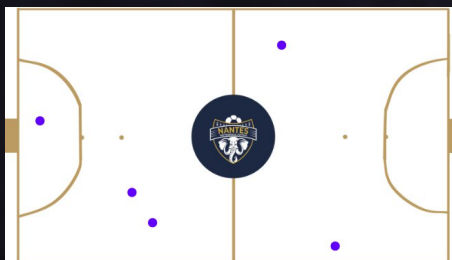
DRIBBLES : 2 (50% RÉUSSIS)



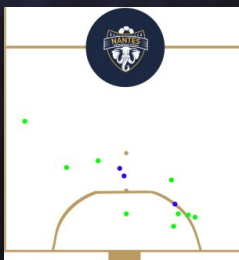
STATISTIQUES VS PARIS ACASA :



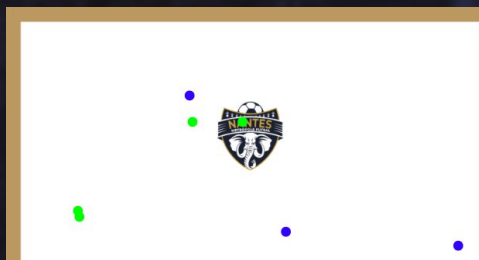
PERTES : 11 (17%)



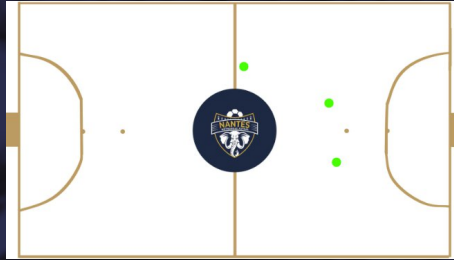
RÉCUPÉRATIONS : 5 (10%)



FRAPPES : 7 (58% CADRÉES) 3 BUTS



DRIBBLES : 3 (100% RÉUSSIS)



SENS DE JEU



STATISTIQUES MATCH VS NMF, VS ACASA ET VS TOULON



Walex Dos Santos



PIED GAUCHE +++

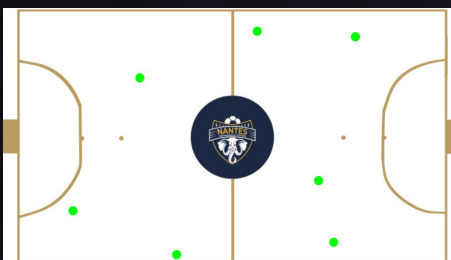
QUALITÉ DE DRIBBLES (CÔTÉ DROIT)

→ RENTRE INTÉRIEUR OU ACCÉLÈRE CÔTÉ
QUALITÉ DE PASSE (RECHERCHE DIAGONALE)

ALTRUISTE



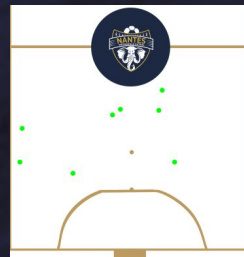
STATISTIQUES VS NANTES MÉTROPOLE FUTSAL :



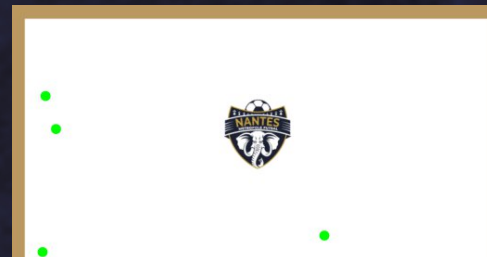
PERTES : 7 (10%)



RÉCUPÉRATIONS : 6 (12%)



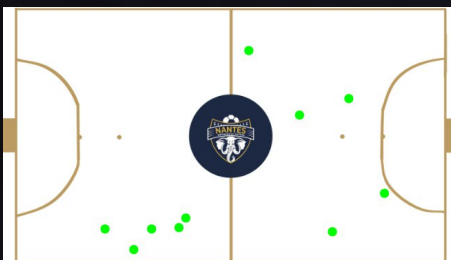
FRAPPES : 8 (50% CADRÉES) 0 BUT



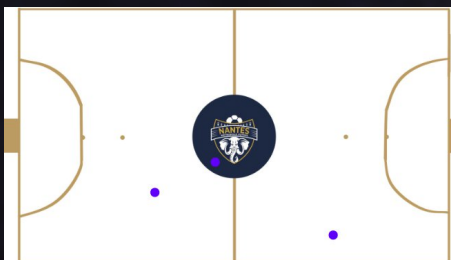
DRIBBLES : 4 (0% RÉUSSIS)



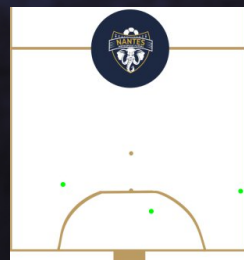
STATISTIQUES VS PARIS ACASA:



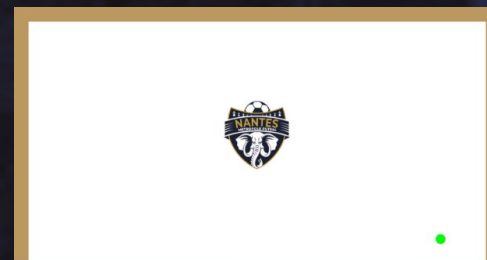
PERTES : 10 (16%)



RÉCUPÉRATIONS : 3 (6%)



FRAPPES : 3 (33% CADRÉES) 0 BUT



DRIBBLES : 4 (50% RÉUSSIS)

AILIER

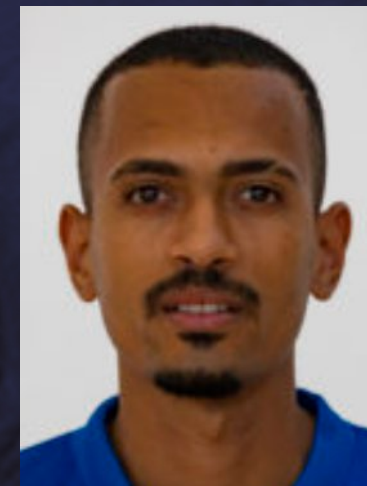
10



GAUCHER

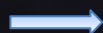


MANQUE DE RIGUEUR SUR LES TÂCHES
DÉFENSIVES



7 BUTS / 12 PASSES DÉCISIVES CETTE SAISON

SENS DE JEU



STATISTIQUES MATCH VS NMF, VS ACASA ET VS TOULON



Edgar Varela



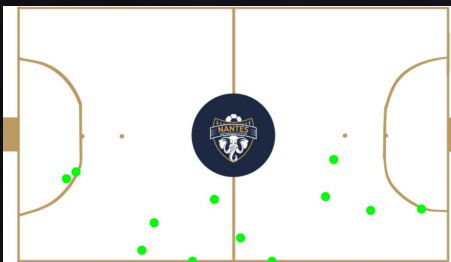
AGRESSIVITÉ DÉFENSIVE

1c1

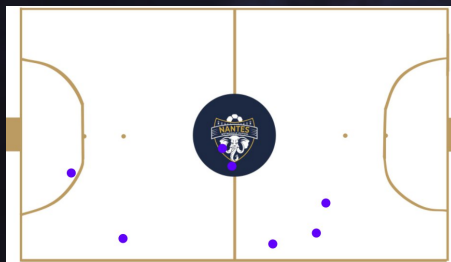
FRAPPE LOURDE (SOUVENT RECHERCHÉE
SUR LES STRATÉGIES)



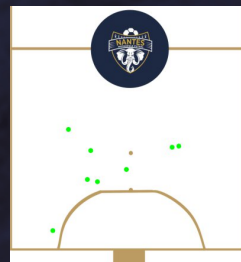
STATISTIQUES VS NANTES MÉTROPOLE FUTSAL :



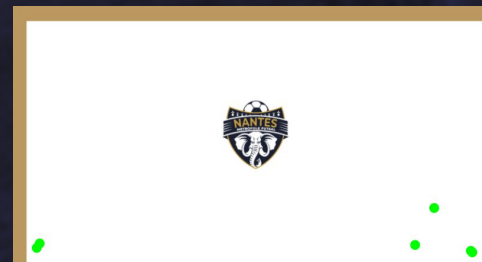
PERTES : 12 (18%)



RÉCUPÉRATIONS : 7 (14%)



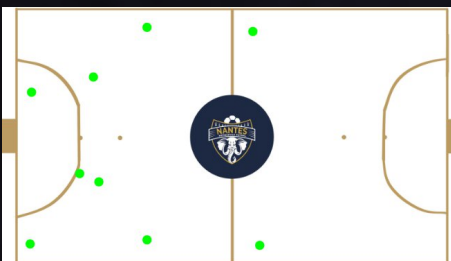
FRAPPES : 8 (75% CADRÉES) 0 BUT



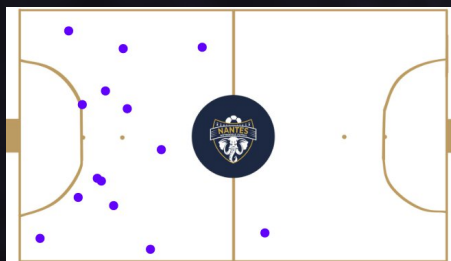
DRIBBLES : 2 (100% RÉUSSIS)



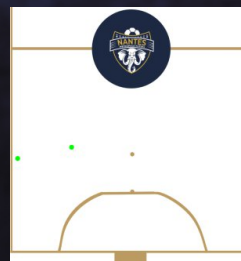
STATISTIQUES VS PARIS ACASA:



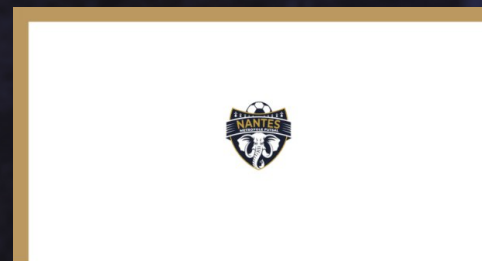
PERTES : 9 (14%)



RÉCUPÉRATIONS : 14 (27%)



FRAPPES : 2 (0% CADRÉES) 0 BUT



DRIBBLES : 1 (0% RÉUSSIS)

AILIER

7



DROITIER



TECHNIQUE DANS LES PETITS ESPACES



5 BUTS / 6 PASSES DÉCISIVES CETTE SAISON

SENS DE JEU



STATISTIQUES MATCH VS NMF, VS ACASA ET VS TOULON



Kévin Ramirez



QUALITÉ DE PASSE À LA RELANCE
SÉRÉNITÉ / CALME / EXPÉRIENCE
ANTICIPATION DÉFENSIVE / LECTURE DU JEU

BASE

6



DROITIER



VITESSE DE COURSE
PREND PARFOIS DES RISQUES EN BASE



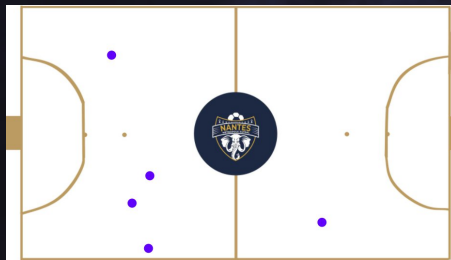
STATISTIQUES VS NANTES MÉTROPOLE FUTSAL :



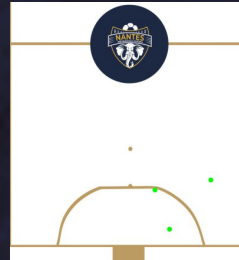
3 BUTS / 1 PASSE DÉCISIVE CETTE SAISON



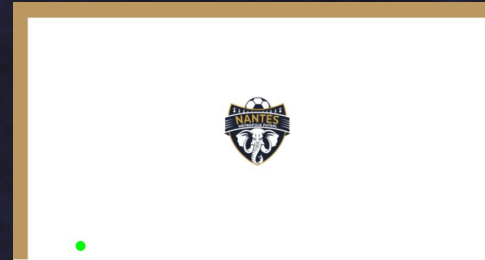
PERTES : 5 (7%)



RÉCUPÉRATIONS : 5 (10%)



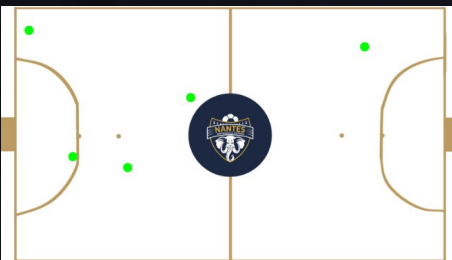
FRAPPES : 3 (33% CADRÉES) 0 BUT



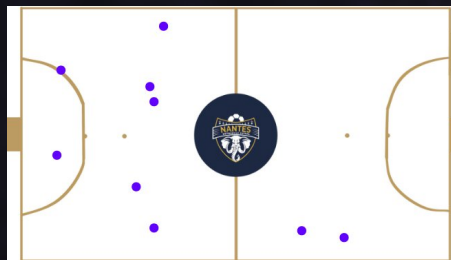
DRIBBLES : 1 (0% RÉUSSIS)



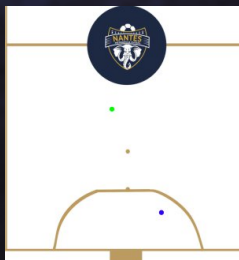
STATISTIQUES VS PARIS ACASA :



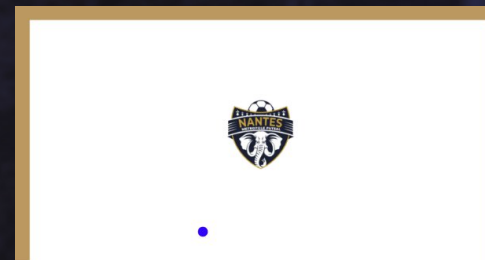
PERTES : 5 (8%)



RÉCUPÉRATIONS : 9 (17%)



FRAPPES : 2 (50% CADRÉES) 1 BUT



DRIBBLES : 0 (0% RÉUSSIS)

SENS DE JEU →

STATISTIQUES MATCH VS NMF, VS ACASA ET VS TOULON



Lucas Diniz



EXPÉRIENCE / PRAGMATISME
SÉRÉNITÉ / CALME DANS LA RELANCE
QUALITÉ DE PASSE (JEU LONG)

POLYVALENT



DROITIER



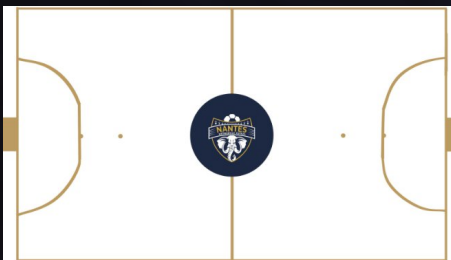
FINITION / DERNIERS GESTES



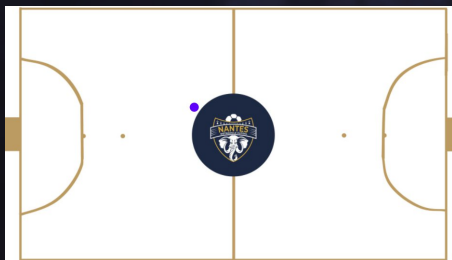
STATISTIQUES VS NANTES MÉTROPOLE FUTSAL :



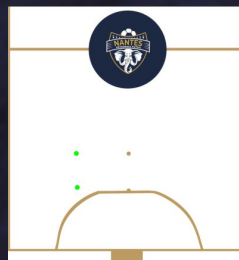
4 BUTS / 2 PASSES DÉCISIVES CETTE SAISON



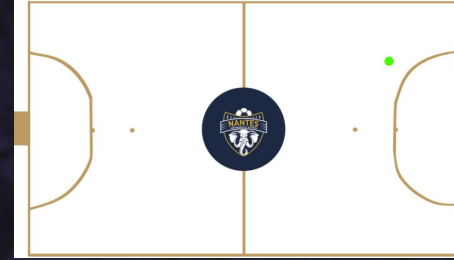
PERTES : 0



RÉCUPÉRATIONS : 1 (2%)



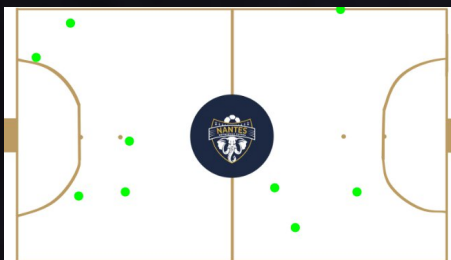
FRAPPES : 2 (0% CADRÉES) 0 BUT



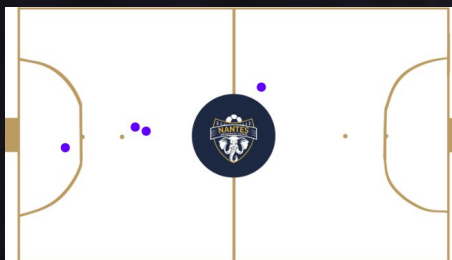
DRIBBLES : 1 (100% RÉUSSIS)



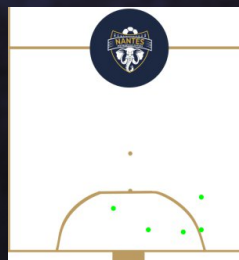
STATISTIQUES VS PARIS ACASA:



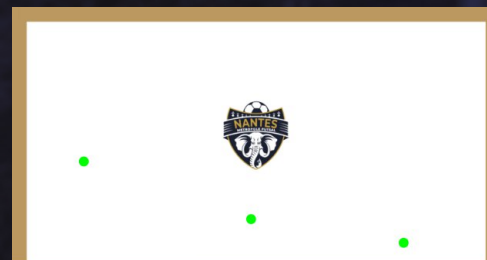
PERTES : 9 (14%)



RÉCUPÉRATIONS : 4 (8%)



FRAPPES : 5 (60% CADRÉES) 0 BUT



DRIBBLES : 0 (0% RÉUSSIS)

SENS DE JEU →

STATISTIQUES MATCH VS NMF, VS ACASA ET VS TOULON



Tiago Guina



QUALITÉ TECHNIQUE
MENEUR DE JEU
EXPÉRIENCE

BASE

14



GAUCHER



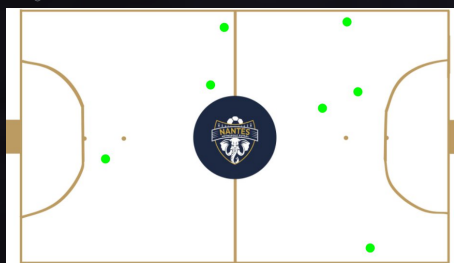
QUALITÉ ATHLÉTIQUE



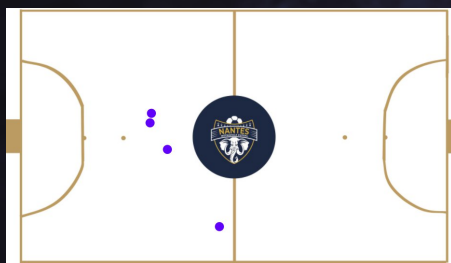
0 BUT / 4 PASSES DÉCISIVES CETTE SAISON



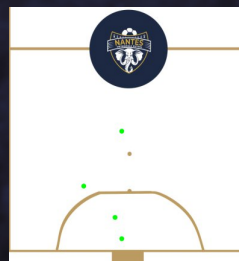
STATISTIQUES VS NANTES MÉTROPOLE FUTSAL :



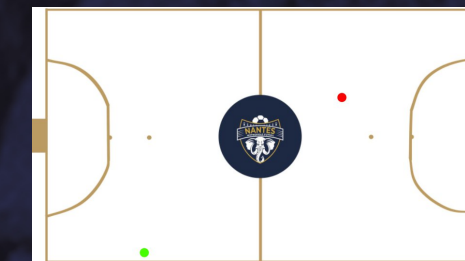
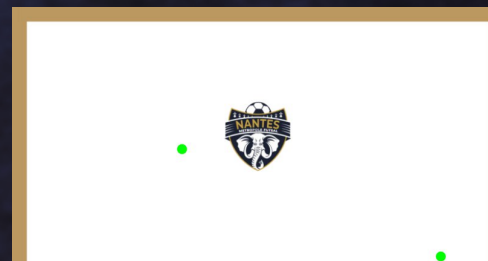
PERTES : 7 (10%)



RÉCUPÉRATIONS : 4 (8%)

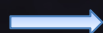


FRAPPES : 4 (50% CADRÉES) 0 BUT



DRIBBLES : 2 (50% RÉUSSIS)

SENS DE JEU



STATISTIQUES MATCH VS NMF, VS ACASA ET VS TOULON



Lazar Milosavljevic



QUALITÉ TECHNIQUE (DRIBBLES / PASSES)
CAPACITÉ À RÉPÉTER LES EFFORTS INTENSES
VITESSE DE COURSE
1C1 OFFENSIF

AILIER

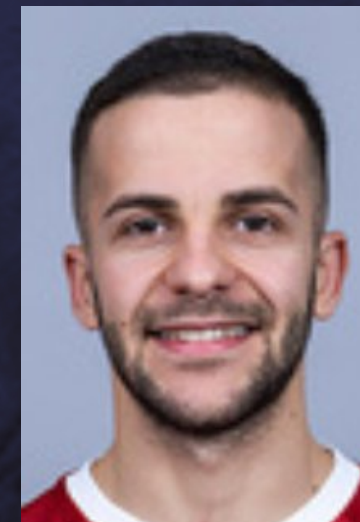
3



GAUCHER



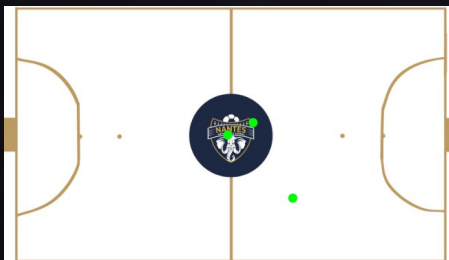
RECRUE (PEU D'AUTOMATISMES)



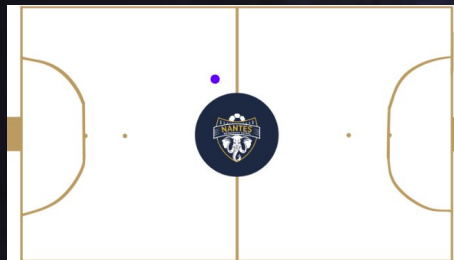
0 BUT / 0 PASSE DÉCISIVE CETTE SAISON



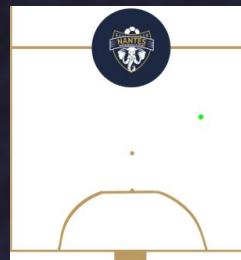
STATISTIQUES VS TOULON:



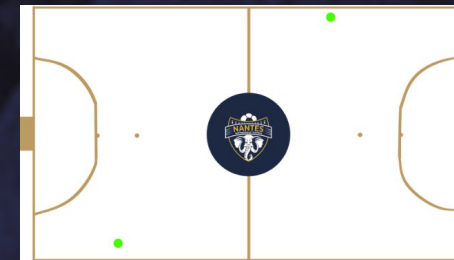
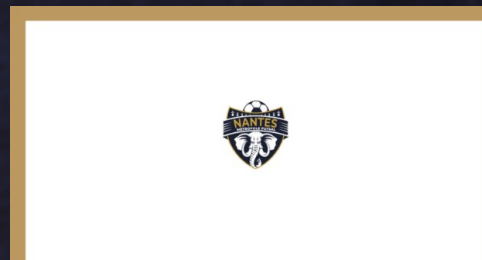
PERTES : 3 (6%)



RÉCUPÉRATIONS : 1 (2%)



FRAPPES : 1 (0% CADRÉES) 0 BUT



DRIBBLES : 2 (100% RÉUSSIS)



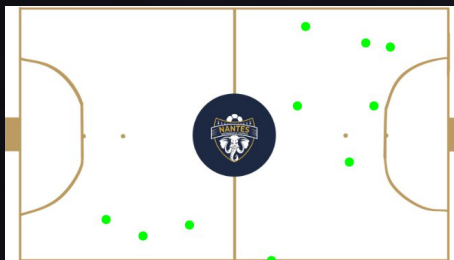
Pett



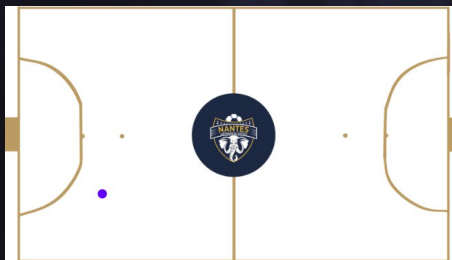
TRÈS TONIQUE SUR SES APPUIS
JEU TOURNÉ VERS L'AVANT (COURSES, PASSES...)
PRÉCISIONS DES FRAPPES



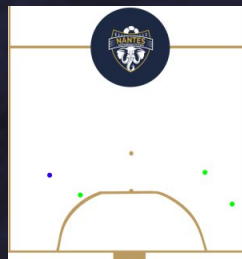
STATISTIQUES VS NANTES MÉTROPOLE FUTSAL :



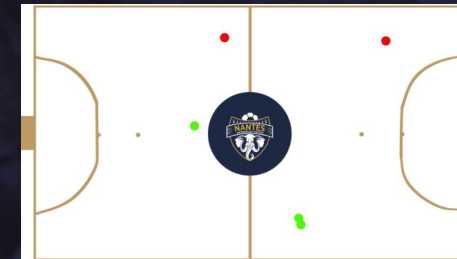
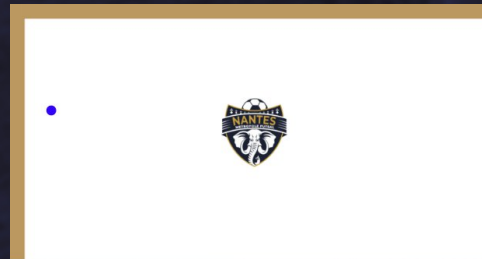
PERTES : .. (..%)



RÉCUPÉRATIONS : .. (..%)



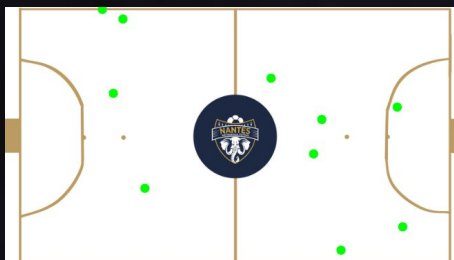
FRAPPES : .. (..% CADRÉES) .. BUT



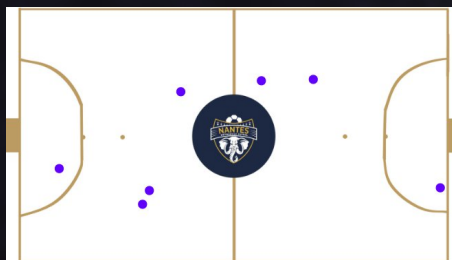
DRIBBLES : .. (..% RÉUSSIS)



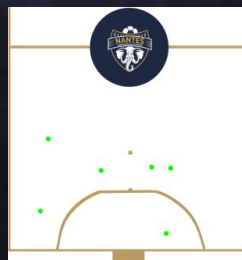
STATISTIQUES VS PARIS ACASA:



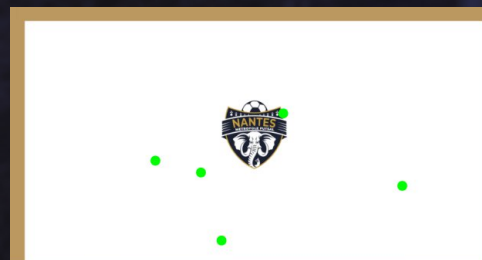
PERTES : 10 (16%)



RÉCUPÉRATIONS : 7 (13%)



FRAPPES : 6 (83% CADRÉES) 0 BUT



DRIBBLES : 3 (100% RÉUSSIS)

AILIER

11



DROITIER



RECRUE (PEU D'AUTOMATISME)



0 BUT / 1 PASSE DÉCISIVE CETTE SAISON

SENS DE JEU



STATISTIQUES MATCH VS NMF, VS ACASA ET VS TOULON



Sofian Medjahed

POLYVALENT



GAUCHER

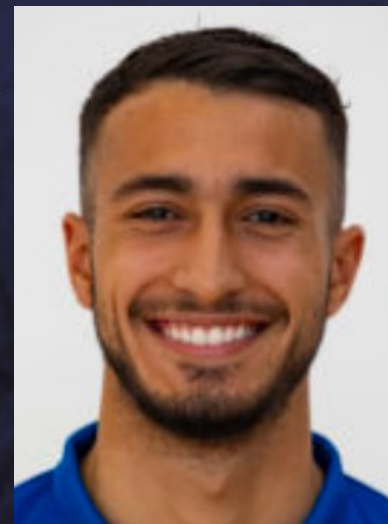
19



GRAND GABARIT / COSTAUD
PROTECTION DE BALLE



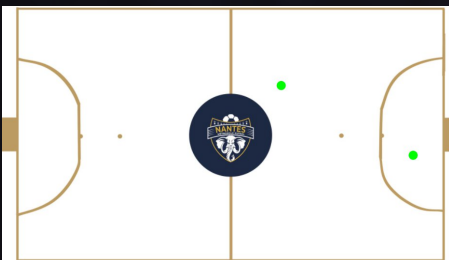
DÉCHET TECHNIQUE



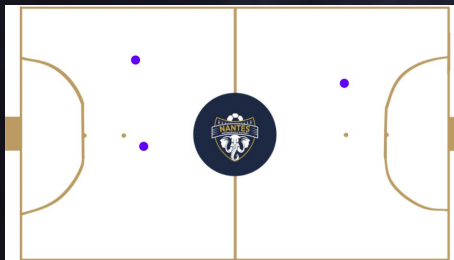
STATISTIQUES VS NANTES MÉTROPOLE FUTSAL :



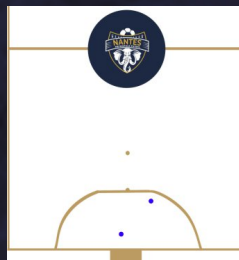
3 BUTS / 0 PASSE DÉCISIVE CETTE SAISON



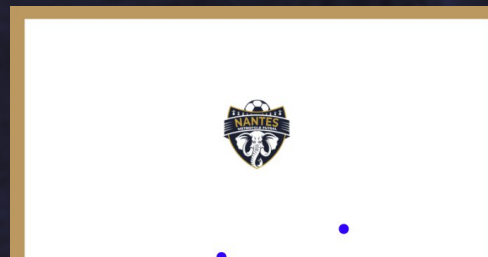
PERTES : 2 (3%)



RÉCUPÉRATIONS : 3 (6%)



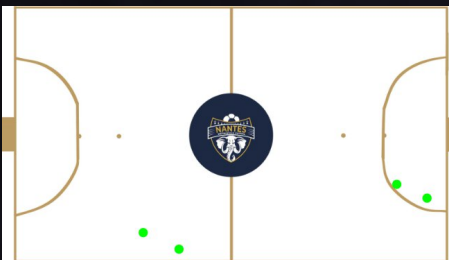
FRAPPES : 2 (100% CADRÉES) 2 BUTS



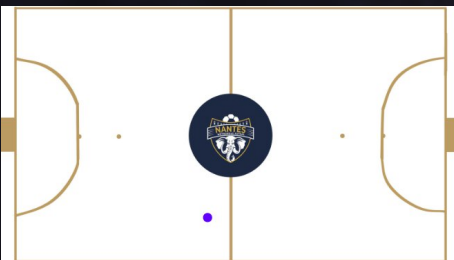
DRIBBLES : 0



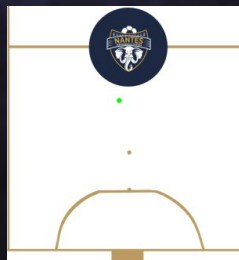
STATISTIQUES VS PARIS ACASA:



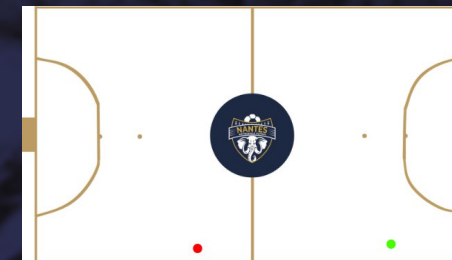
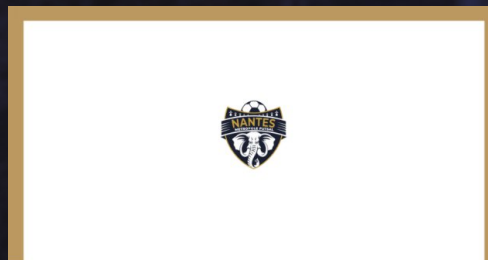
PERTES : 4 (6%)



RÉCUPÉRATIONS : 1 (2%)



FRAPPES : 1 (0% CADRÉES) 0 BUT



DRIBBLES : 2 (50% RÉUSSIS)

SENS DE JEU



STATISTIQUES MATCH VS NMF, VS ACASA ET VS TOULON



Dudu



QUALITÉ DE RELANCE
PROJECTION VERS L'AVANT PAR SES COURSES

BASE

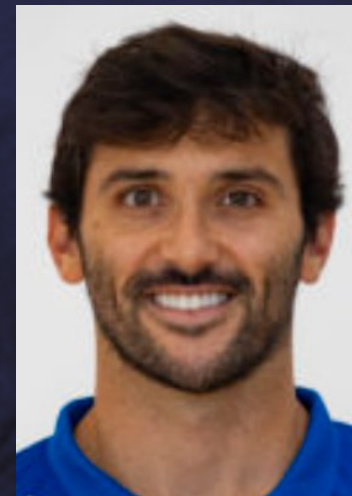
8



DROITIER



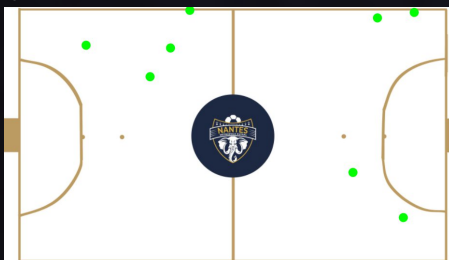
1c1 défensif



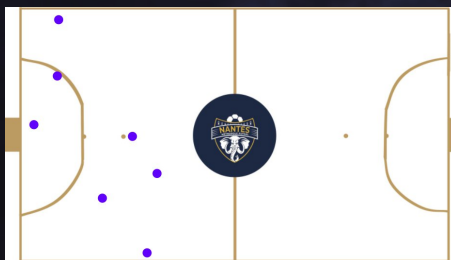
STATISTIQUES VS NANTES MÉTROPOLE FUTSAL :



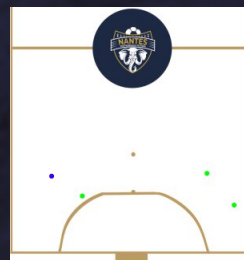
4 BUTS / 3 PASSES DÉCISIVES CETTE SAISON



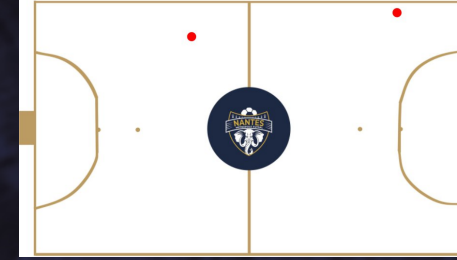
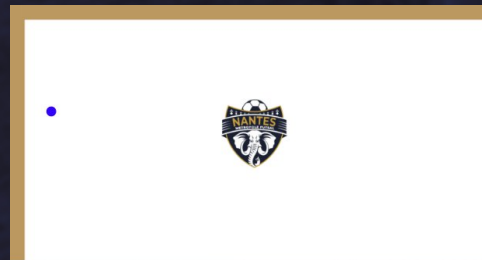
PERTES : 8 (12%)



RÉCUPÉRATIONS : 7 (14%)



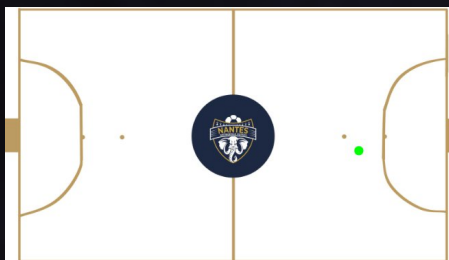
FRAPPES : 5 (60% CADRÉES) 0 BUT



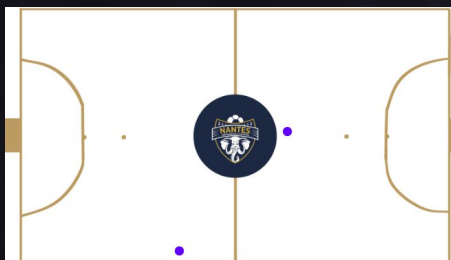
DRIBBLES : 2 (0% RÉUSSIS)



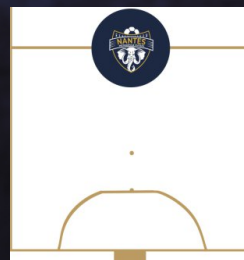
STATISTIQUES VS PARIS ACASA:



PERTES : 1 (2%)



RÉCUPÉRATIONS : 2 (4%)



FRAPPES : 0 (0% CADRÉES) 0 BUT



DRIBBLES : 0 (0% RÉUSSIS)

SENS DE JEU →

STATISTIQUES MATCH VS NMF, VS ACASA ET VS TOULON